



FICHE TECHNIQUE DU GROOVE



ACCES :

9 Rue des Gazomètres, 1205 Genève, Suisse
Petit parking à gauche de l'entrée du Groove,
Puis monte-charge 3x2x3m (2,5 tonnes)



JAUGE :

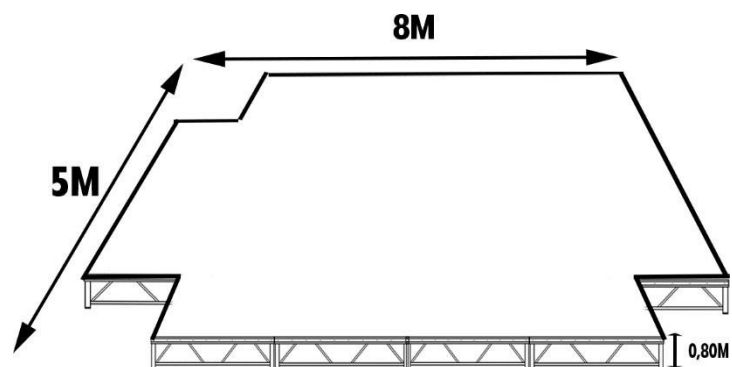
500 places (Staff compris)

LOGES :

2 de 15 m² chacune avec douches et sanitaires.

PLATEAU

Largeur : 7 à 8m
Profondeur : 5 m
Hauteur sous plafond : 7 m
Hauteur sous perches : 6,50 m
Hauteur de la scène : 0,80 m
(praticables) Sol noir.



EQUIPEMENT SCENIQUE :

Structure (6x8m en pont de série 200 sur moteurs D8)

10 traverses américaine fixes en tube de 50



FICHE TECHNIQUE DU GROOVE



LE SON

CONSOLE :

1 Yamaha QL5 + RIO 32

DIFFUSION :

6 ARCS II L.Acoustics 2voies,coax 80° active

4 SB 28 L.Acoustics

AMPLIFICATION :

3 La 8 L.Acoustics

5 LA 48 A L.Acoustics

2 Processeur 1 D 448 XTA 4in/8out

WEDGE:

7 115 XT HIQ L.Acoustics

LA MICROPHONIE :

4	SM 57	Shure
5	SM 58	Shure
1	Béta 57A	Shure
1	Béta 52A	Shure
1	Béta 91	SHURE
1	MD 421	Sennheiser
4	E 604	Sennheiser
2	E 906	Sennheiser
1	SM 81	Shure
2	E 908	Sennheiser
2	KM184	Neuman
1	KMS 105	Neuman
2	HF 58A	Shure
5	DN 100	KlarkTekn



FICHE TECHNIQUE DU GROOVE



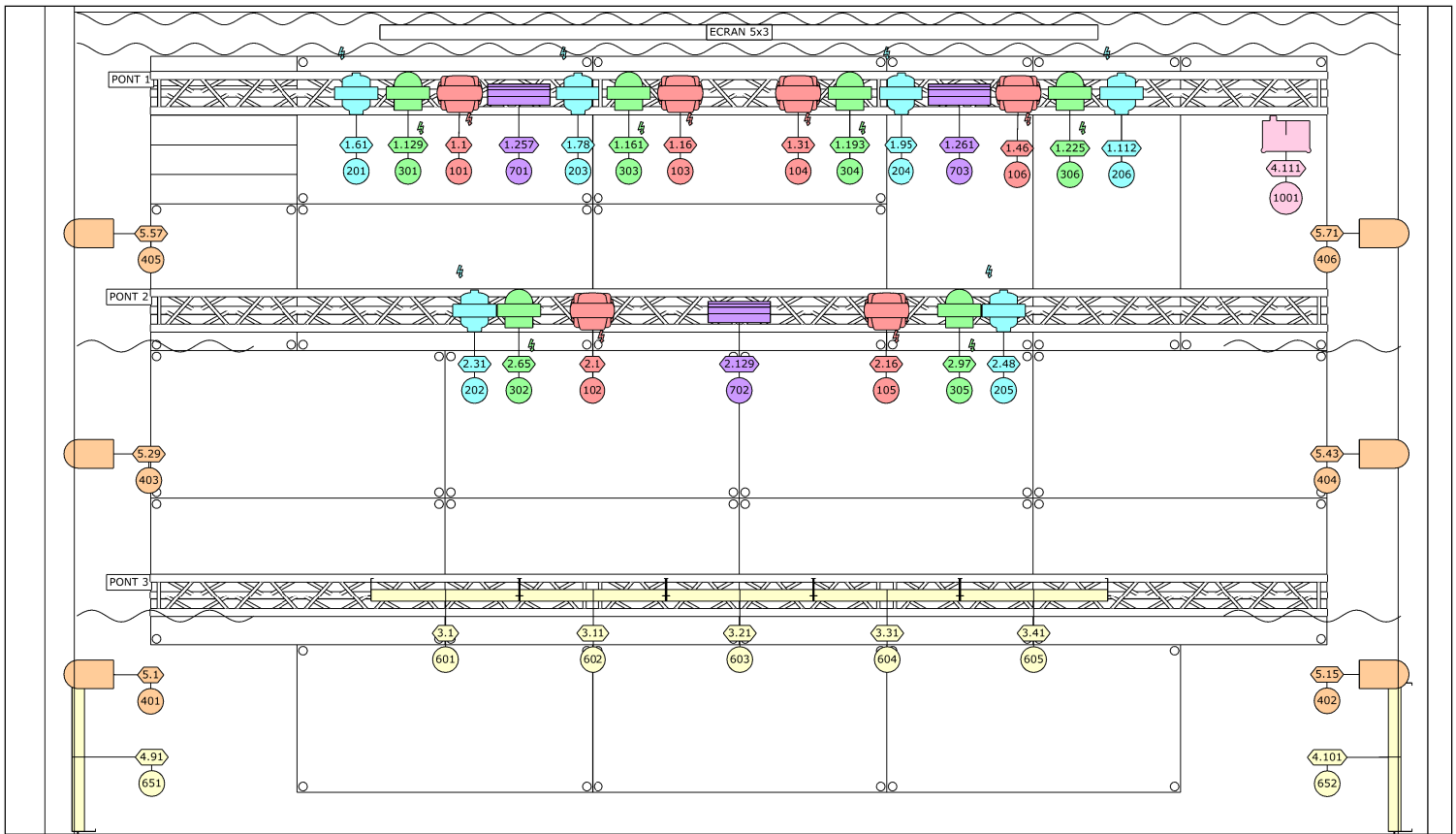
LA LUMIERE

Pupitrage **Grand MA 2**

+ Graduation via Electron – Actor 716 Gradateur

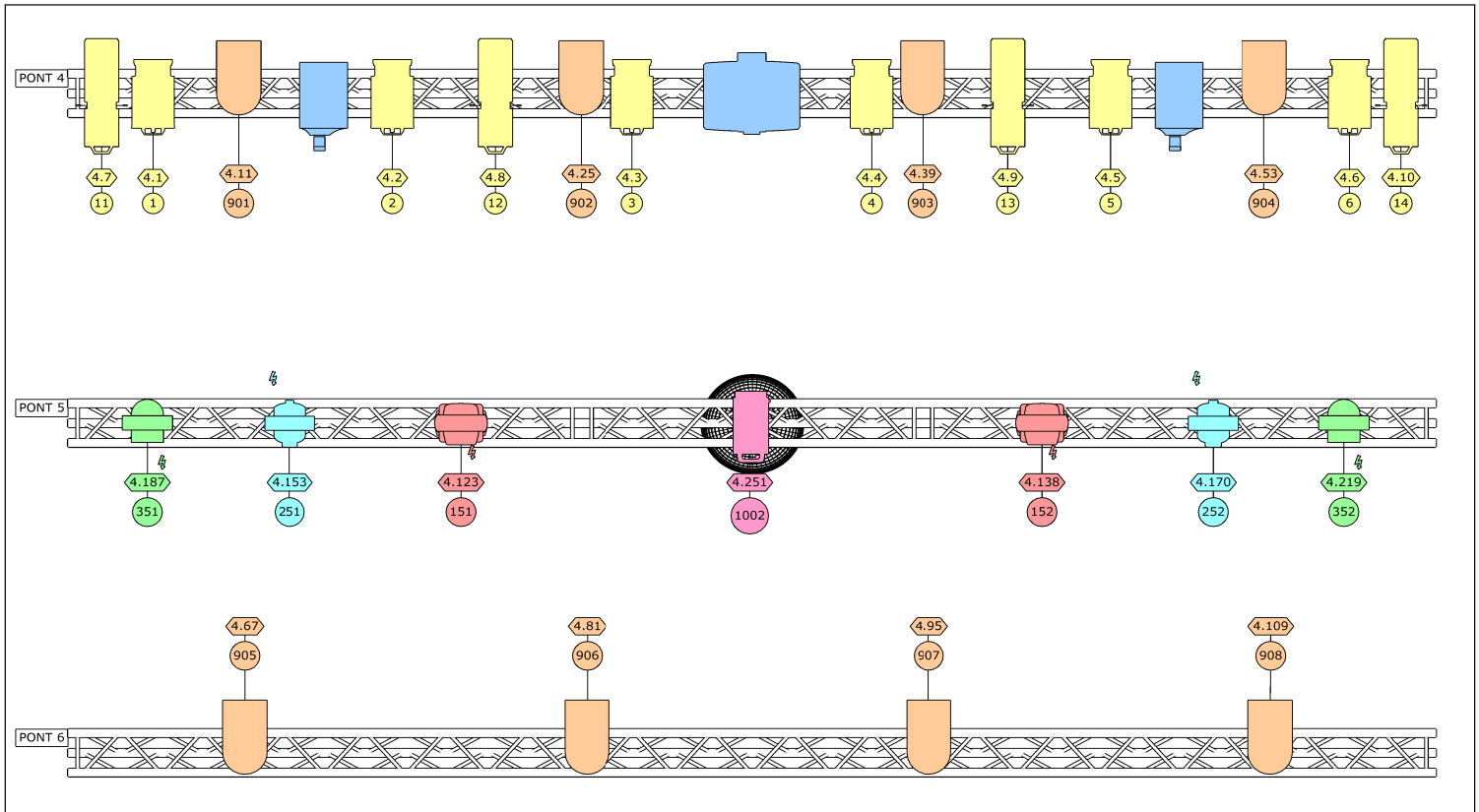
SYNOPTIQUE LUMIERE LE GROOVE 2324			
Univers Gma 2	Projecteurs	Patchbay Régie	Patchbay Salle
1	Pont 1	21	78
2	Pont 2	22	77
3	Pont 3	23	79
4	Salle	45	89
5	Latéraux + Sol	46	29
		5	33

PONT	UNI	ADRESSE	FIXTURE	PROJECTEUR	MODE	CHANNELS
1	1	1	101	Jetspot 2	Extended	15
1	1	16	103	Jetspot 2	Extended	15
1	1	31	104	Jetspot 2	Extended	15
1	1	46	106	Jetspot 2	Extended	15
1	1	61	201	Ruby	Extended	17
1	1	78	203	Ruby	Extended	17
1	1	95	204	Ruby	Extended	17
1	1	112	206	Ruby	Extended	17
1	1	129	301	Diamond 19	Extended 1	32
1	1	161	303	Diamond 19	Extended 1	32
1	1	193	304	Diamond 19	Extended 1	32
1	1	225	306	Diamond 19	Extended 1	32
1	1	257	701	Atomic 3000	Effects	4
1	1	261	703	Atomic 3000	Effects	4
2	2	1	102	Jetspot 2	Extended	15
2	2	16	105	Jetspot 2	Extended	15
2	2	31	202	Ruby	Extended	17
2	2	48	205	Ruby	Extended	17
2	2	65	302	Diamond 19	Extended 1	32
2	2	97	305	Diamond 19	Extended 1	32
2	2	129	702	Atomic 3000	Effects	4
3	3	1	601	Sunstrip Led	10 CH	10
3	3	11	602	Sunstrip Led	10 CH	10
3	3	21	603	Sunstrip Led	10 CH	10
3	3	31	604	Sunstrip Led	10 CH	10
3	3	41	605	Sunstrip Led	10 CH	10
4	4	1	1	PC 1Kw	Dimmer	1
4	4	2	2	PC 1Kw	Dimmer	1
4	4	3	3	PC 1Kw	Dimmer	1
4	4	4	4	PC 1Kw	Dimmer	1
4	4	5	5	PC 1Kw	Dimmer	1
4	4	6	6	PC 1Kw	Dimmer	1
4	4	7	11	614 S	Dimmer	1
4	4	8	12	614 S	Dimmer	1
4	4	9	13	614 S	Dimmer	1
4	4	10	14	614 S	Dimmer	1
4	4	11	901	Flat Pro 12 G2	14 CH	14
4	4	25	902	Flat Pro 12 G2	14 CH	14
4	4	39	903	Flat Pro 12 G2	14 CH	14
4	4	53	904	Flat Pro 12 G2	14 CH	14
6	4	67	905	Flat Pro 12 G2	14 CH	14
6	4	81	906	Flat Pro 12 G2	14 CH	14
6	4	95	907	Flat Pro 12 G2	14 CH	14
6	4	109	908	Flat Pro 12 G2	14 CH	14
5	4	123	151	Jetspot 2	Extended	15
5	4	138	152	Jetspot 2	Extended	15
5	4	153	251	Ruby	Extended	17
5	4	170	252	Ruby	Extended	17
5	4	187	351	Diamond 19	Extended 1	32
5	4	219	352	Diamond 19	Extended 1	32
5	4	251	1002	Boule à Facettes	Dimmer	1
Lat Jardin	5	1	401	Flat Pro 12 G2	14 CH	14
Lat Cour	5	15	404	Flat Pro 12 G2	14 CH	14
Lat Jardin	5	29	403	Flat Pro 12 G2	14 CH	14
Lat Cour	5	43	406	Flat Pro 12 G2	14 CH	14
Lat Jardin	5	57	405	Flat Pro 12 G2	14 CH	14
Lat Cour	5	71	651	Flat Pro 12 G2	14 CH	14
Lat Jardin	5	91	402	Sunstrip Led	10 CH	10
Lat Cour	5	101	652	Sunstrip Led	10 CH	10
Sol	5	111	1001	Stage Hazer II	0	2



- SUNSTRIP LED - 10 CH (7)
- PROLIGHTS RUBY - Extended (17CH) (6)
- SMOKE FACTORY TOUR HAZER II - 2 CH (1)
- PROLIGHTS DIAMOND 19 - Extended 1 (32 CH) (6)
- CAMEO FLAT PRO 12 G2 - 14 CH (6)
- PROLIGHTS JETSPOT 2 - Extended (15 CH) (6)
- MARTIN ATOMIC 3000 - 4 CH (3)

Le Groove
 Scène - Dessus
 Saison 2023 / 2024 (MàJ Juin 2023)

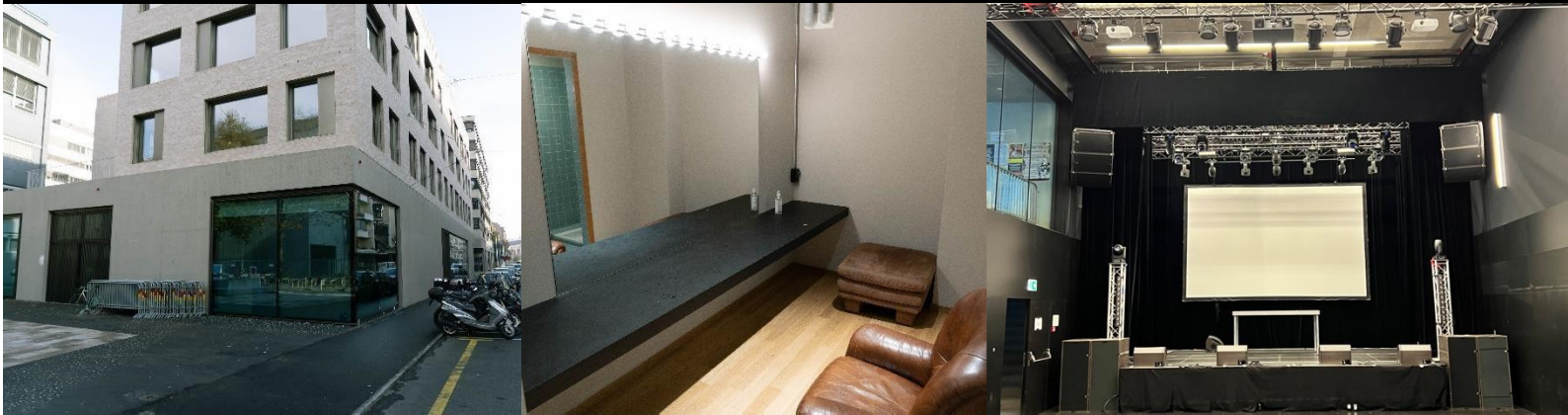


- CAMEO FLAT PRO 12 G2 - 14 CH (8)
- Vidéo projecteur ACER (2)
- PROLIGHTS RUBY - Extended (17CH) (2)
- PC 1kW (6)
- PROLIGHTS JETSPOT 2 - Extended (15 CH) (2)
- Boule à facette (1)
- 614 S (4)
- PROLIGHTS DIAMOND 19 - Extended 1 (32 CH) (2)
- Panasonic PT-MZ680 (1)

Le Groove
 Salle - Dessus
 Saison 2023 / 2024 (MàJ Juin 2023)



FICHE TECHNIQUE DU GROOVE



LA VIDEO

PROJECTEURS

- 1 Panasonic PT-MZ680 Laser LCD Projector 3LCD (0.76")
6'000 lumens ANSI, résolution WXUGA 1920x1200 pixels(16:10)

ECRAN

- 1 Stumpfl MonoClip32 508cm x 325cm / Viewing area: 488cm x 305cm

EXTENDER

- 1 Lightware HDMI-TPS-TX97 HDMI1.4 + Ethernet + RS232 + bidirectional

LE BACKLINE

BATTERIE

- 1 BATTERIE DW DESIGN SERIES STEEL GRAY
22"/14"/12/13/16 "

BASSE

- 1 SVT III Classic Ampeg Tête amplification
- 1 HP Ampeg Corps 4*10"+Tweeter
- 1 HP Ampeg Corps 1*15 "

GUITARE

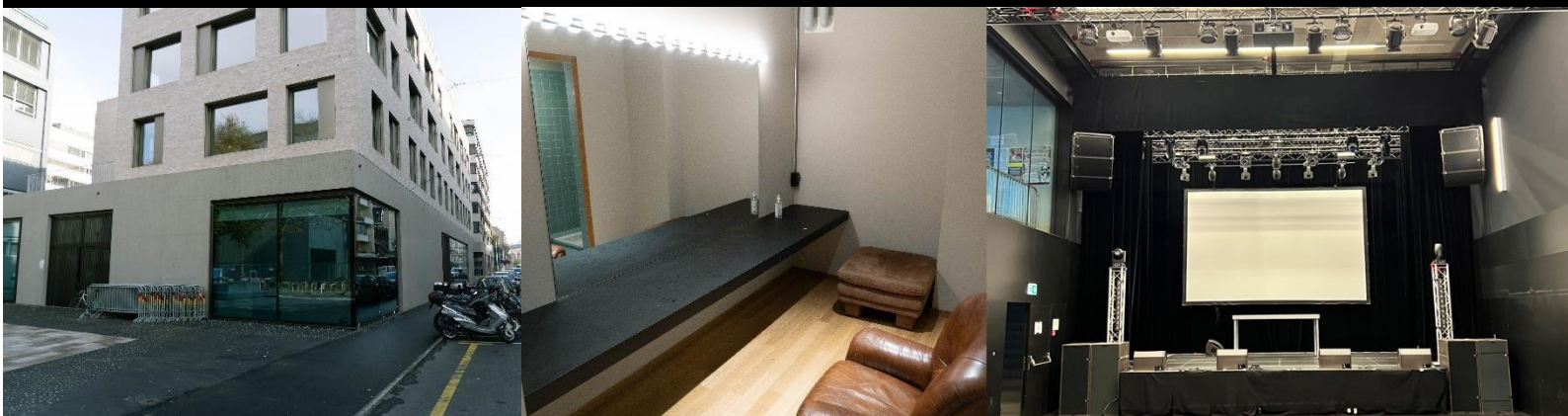
- 1x Fernder Twin Reverb Transistor

DJING

- 1 x DJM 900
- 2x CDJ 2000 Nexus 2
- 2x Technics SL1200 MK7



FICHE TECHNIQUE DU GROOVE



SCÉNOGRAPHIE

Tout décors, pendrillons, toiles, et autres accessoires doivent être conformes aux normes en vigueur.

Les certificats seront à fournir pour le montage.

Sous certaines conditions d'adaptation une rampe PMR est à disposition pour la scène du Groove

1 échafaudage roulant HYMER est à disposition (hauteur de travail max 7,30m)

CONTACT

Responsable Technique : Victor Rousselot

Coordination : Nesrine Ghulam

Collectif Nocturne

Corner 25

technique@legroove.ch

coordination@legroove.ch

evenements@collectif-nocturne.ch

info@corner25.ch